

**独特の割れ** ~居室の味わいを演出し、快適な室内空間を作り出す秘訣です。

表面に意図的にクラックを発生させて土壁独特の味わいをもつ仕上げとなります。

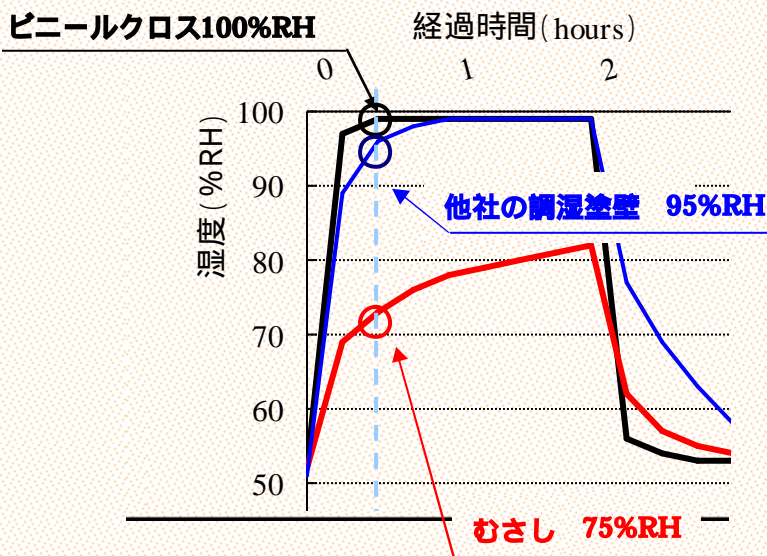


**調湿性能** ~他社の調湿塗壁より約5倍優れています。

『むさし』の主成分・火山性ガラス質及び特殊な土がもつ無数の割れと小さな孔が、部屋の湿度が上がれば吸湿し、部屋の湿度が下がれば放湿してくれます。

下のグラフは、加湿器で加湿した時の部屋の湿度を測定したものです。ビニールクロスでは、加湿に伴って湿度がどんどん上がり、すぐに100%RHに達してしまい、以後は結露してしまいます。その段階で、吸放湿性に優れていると言われている他社の調湿塗壁は、95%RHにまで達しています。一方、多機能塗壁『むさし』はまだ、75%RHで、十分余裕があります。いかに『むさし』の性能が優れているかがわかります。

このテスト結果から、6畳間と8畳間について除湿量を計算すると下表のようになります。いずれの場合も『むさし』の吸湿量は他社の5倍で、8畳間の場合では80.32gの水を吸収していることがわかります。



	湿度 (%RH)	除湿量(g) (6畳間) (換算値)	除湿量(g) (8畳間) (換算値)
むさし	75	53.55	80.32
他社の 調湿塗壁	95	10.76	16.14
ビニール クロス	100	0	0g

約5倍

図 空間での加湿・除湿（換気）の繰り返しに対する空間の湿度の追従性（一部抜粋、温度20℃、  
グラフ横軸：時間、縦軸：相対湿度）

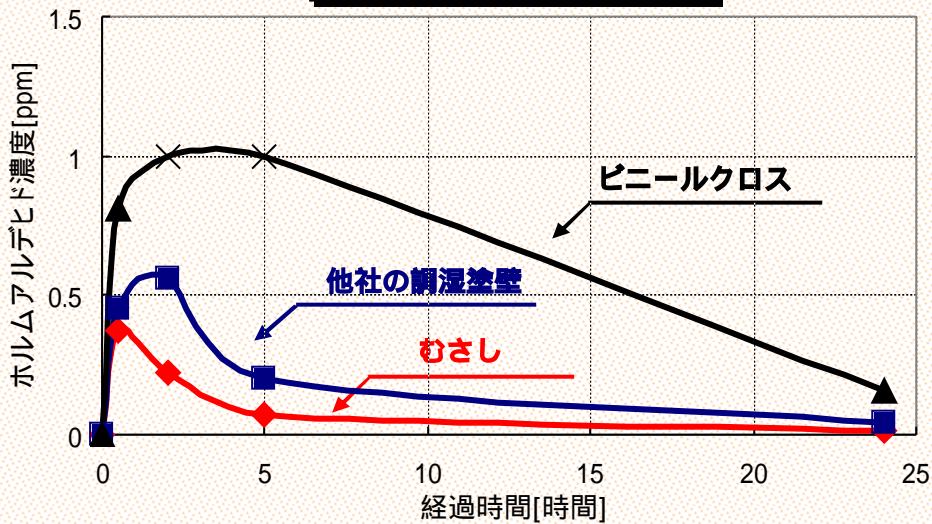
表 加湿によってビニールクロスの部屋が100%RHに達した時の、6畳間・8畳間の除湿量（換算値）

**☀️ 最先端の可視光型光触媒 ~ホルムアルデヒド、タバコ等の有害な化学物質やにおいを吸着し、分解します。**

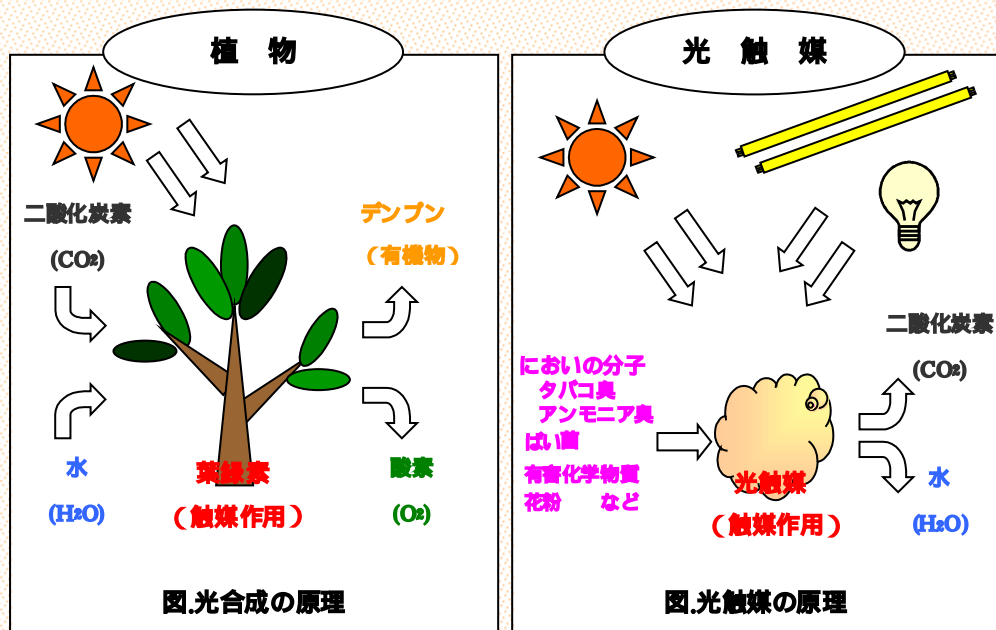
『むさし』は、太陽の光だけでなく、お部屋の光も利用して、室内の空気をきれいにする光触媒機能を有する塗壁です。お部屋の光も利用することで、夜や曇りの日でもその性能を発揮します。

下のグラフは、4周全体に塗壁を施工した約 0.31m<sup>3</sup>の試験体空間内（23℃、53%RH）に、ホルムアルデヒド 4μL 滴下し、0.5、2、5、24 時間後の濃度を測定したものです。開始 5 時間後の段階で、『むさし』空間では、ホルムアルデヒドの吸着・分解が進み、他社の塗壁空間の 1/3 程度の濃度が残るのみで、『むさし』の優れた吸着・分解性能が示されました。

**ホルムアルデヒド吸着性能試験**

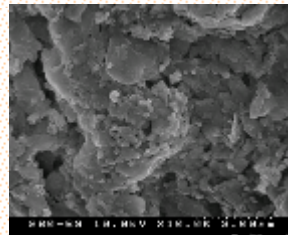


『むさし』は、植物のように太陽光線のみならず、蛍光灯や電球などの室内の光にも反応して、快適な室内空間を作り出します。



## ❁ 自然素材 ~人や環境にやさしい材料です。

むさしの主成分は、火山性ガラス質（シラス・白土と一般に呼ばれているもの）、割れを味わいよく創り出すための特殊な土、つのがた（海草から作った糊）、色粉、可視光型光触媒、抗菌剤（ホウ酸系）で全て自然界に存在するものです。



## ❁ オリジナル色 ~ 8色展開でバリエーションが生まれます。

標準色4色、オプション色4色とし、和風から洋風まで用途に合わせて楽しめます。

### 標準色

E (緑系)



K (黄系)



H (橙系)



### オプション色

A (赤系)



G (濃橙系)



I (薄橙系)



\* 使用に際しては、設計・施工要領「和洋室塗壁『むさし』編」をご確認ください\*

お問い合わせ先

日本エムテクス株式会社

東京都世田谷区太子堂 4-7-4 セラピュアビル 4 F

TEL 03-5433-3450 FAX 03-5433-3451

info@ashlight.co.jp

光触媒入り多機能塗壁

むさし